

## WG214 型零功耗磁敏传感器

### ◆ 产品特点

- 工作时不需要使用电源。
- 双磁极激励工作方式，磁场极性变化一周，传感器输出一对正负电脉冲信号。
- 只有当外加磁场极性发生变化，且磁感应强度达到激励阈值时，传感器才输出一个脉冲信号，因此不会产生颤动现象，工作稳定可靠。
- 信号幅值与磁场变化速度无关，可在接近于零速下工作。
- 信号处理简单，可直接连接三极管、比较器、模数转换器等。
- 输出信号可利用信号线进行远传，适合于局域网络管理。
- 无机械触点，无电火花，属于本质安全型器件。
- 工作温度范围宽，环境适应性强。

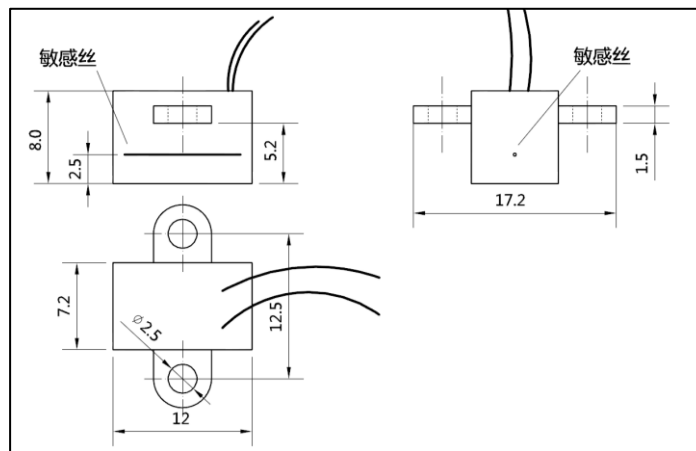
### ◆ 性能指标

名 称		符号	数 值	单 位
激励磁感应强度	最小	B	3	mT
	最佳		5~6	
	最大		12	
脉冲信号幅值		$V_o$	$\geq 1.5$	V
脉宽 (1V 处)		$\tau$	10~30	$\mu S$
直流内阻		$R_o$	650~850	$\Omega$
工作频率	最小	f	不限	kHz
	最大		10	
工作温度		T	-40~+125	$^{\circ}C$
外形尺寸及典型安装方式		-	见图	-
敏感丝位置 (距传感器底面)		D	2.5	mm
封装		-	塑料外壳、环氧灌封	-
外引线		-	耐高温软引线	-

## ◆ 用途

- **旋转计数：**智能型水表、热量表、燃气表、油量表、流量计、里程表等。
- **位置检测：**油库液位检测、翻斗式雨量计、无人值守水文气象监测等。
- **电子开关：**防爆开关、汽车点火开关等。

## ◆ 传感器尺寸及敏感丝位置



## ◆ 传感器尺寸及敏感丝位置

- 水表应用中，使用  $\phi 9.5 \times \phi 6.0 \times 3.5$  mm 铁氧体磁环，轴向充磁，极数一对，表面磁感应强度大于 90mT，磁环表面至传感器底面安装距离约为 2.5mm。
- 注意：传感器对磁场强度有一定要求，过高或者过低的磁场都会影响其工作。
- 使用其他材料和形状磁体，应对其磁场应进行测量，并对安装距离进行调整。

